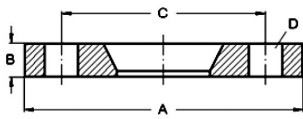
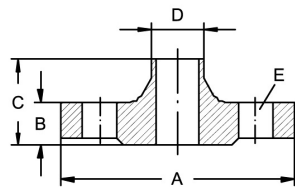
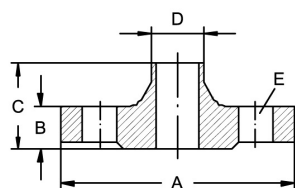


Vorschweißflansche EN 1092-1
Art.Nr.
EUR
Art.Nr.
EUR
Flansch für Schauglas ND 40


DN	A	B	C	D				AISI316Ti-1.4571
25	115	18	85	4xM12x70				468833 Anfrage
32	140	18	100	4xM16x75				468834 Anfrage
40	150	18	110	4xM16x90				468835 Anfrage
50	165	20	125	4xM16x90				468836 Anfrage
65	185	22	145	8xM16x90				468837 Anfrage
80	200	24	160	8xM16x100				468838 Anfrage
100	235	24	190	8xM20x100				468839 Anfrage
125	270	26	220	8xM24x110				468841 Anfrage

Vorschweißflansch DIN 2631, ND 6


DN	A	B	C	D	E	AISI316L-1.4435	AISI316Ti-1.4571
10	75	12	28	17,2x1,8	4xM10x40	467430 Anfrage	464630 Anfrage
15	80	12	30	21,3x2	4xM10x40	467431 Anfrage	464631 Anfrage
20	90	14	32	26,9x2,3	4xM10x50	467432 Anfrage	464632 Anfrage
25	100	14	35	33,7x2,6	4xM10x50	467433 Anfrage	464633 Anfrage
32	120	14	35	42,4x2,6	4xM12x55	467434 Anfrage	464634 Anfrage
40	130	14	38	48,3x2,6	4xM12x55	467435 Anfrage	464635 Anfrage
50	140	14	38	60,3x2,9	4xM12x55	467436 Anfrage	464636 Anfrage
65	160	14	38	76,1x2,9	4xM12x55	467437 Anfrage	464637 Anfrage
80	190	16	42	88,9x3,2	4xM16x65	467438 Anfrage	464638 Anfrage
100	210	16	45	114,3x3,6	4xM16x65	467439 Anfrage	464639 Anfrage
125	240	18	48	139,7x4	8xM16x65	467441 Anfrage	464641 Anfrage
150	265	18	48	168,3x4,5	8xM16x65	467442 Anfrage	464642 Anfrage
200	320	20	55	219,1x5,9	8xM16x75	467444 Anfrage	464644 Anfrage
250	375	22	60	273x6,3	12xM16x75	467446 Anfrage	464646 Anfrage
300	440	22	62	323,9x7,1	12xM20x80	467448 Anfrage	464648 Anfrage

Vorschweißflansch DIN 2632, ND 10


DN	A	B	C	D	E	AISI316L-1.4435	AISI316Ti-1.4571
200	340	24	62	219,1x5,9	8xM20x80	467544 Anfrage	464844 Anfrage
250	395	26	68	273x6,3	12xM20x80	467546 Anfrage	464846 Anfrage
300	445	26	68	323,9x7,1	12xM20x80	467548 Anfrage	464848 Anfrage
350	505	26	68	355,6x7,1	16xM20x80	467501 Anfrage	464801 Anfrage
400	565	26	72	406,4x7,1	16xM24x90	467502 Anfrage	464802 Anfrage
500	670	28	75	508x7,1	20xM24x90	467503 Anfrage	464803 Anfrage

10 - 150 Flansche ND 16 verwenden.